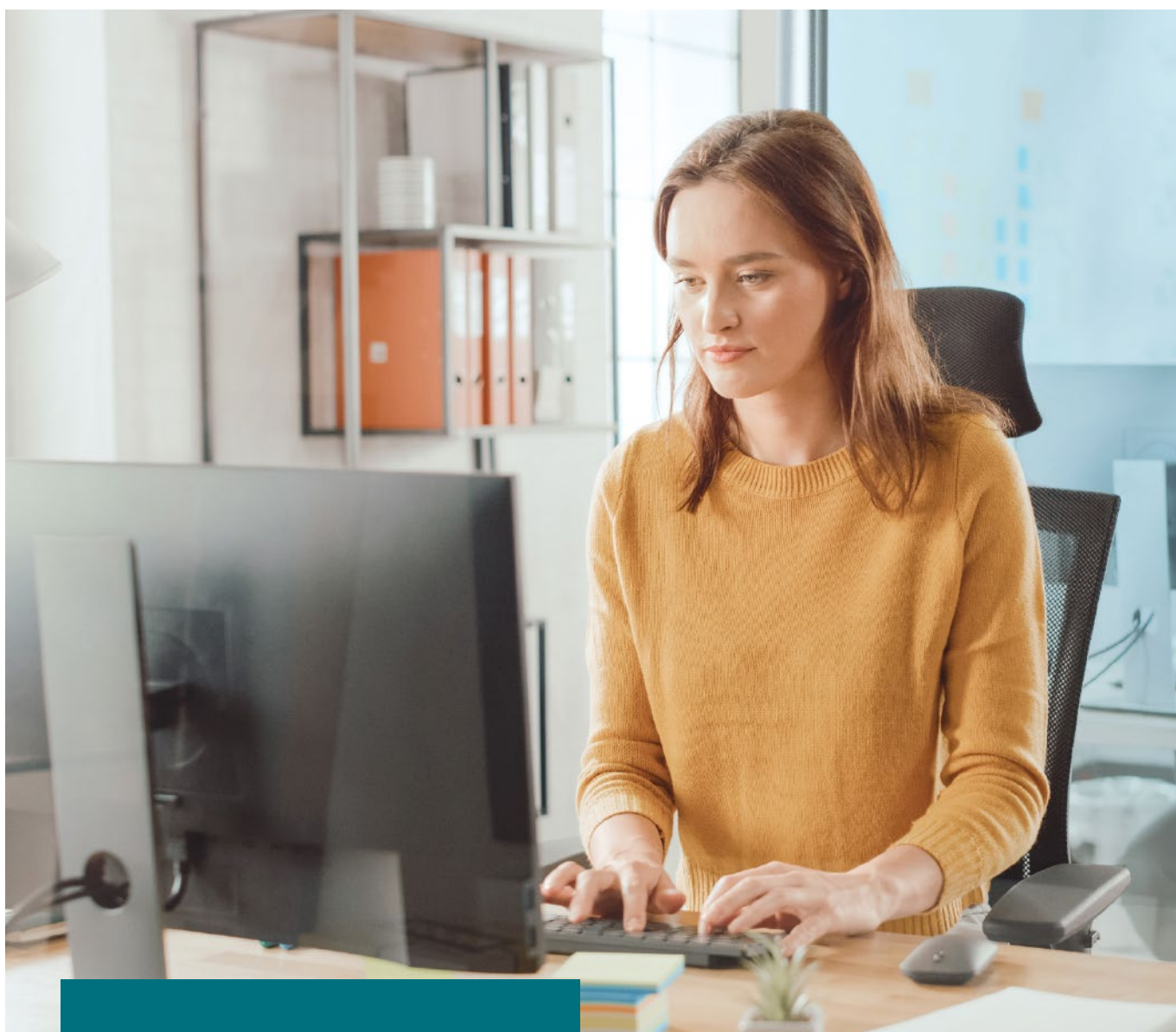


**PLEXIGLAS®**

**PLEXIGLAS®**  
pour la protection sanitaire



**POLYVANTIS**



## Sommaire

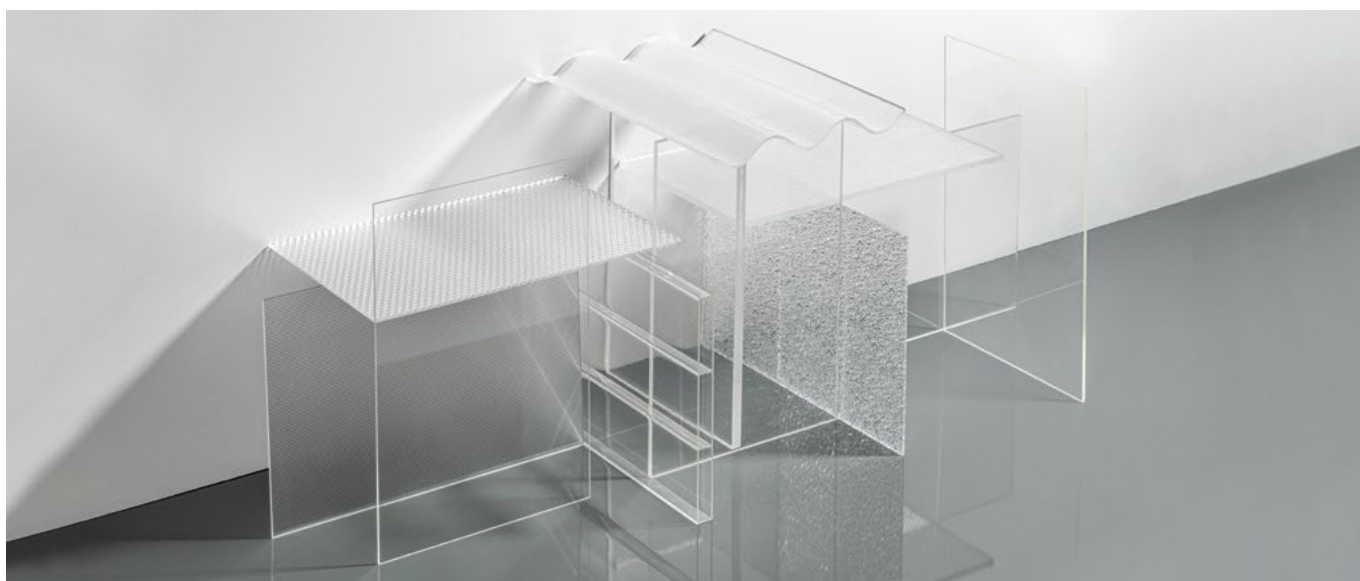
Formes et propriétés .....	3
La protection sanitaire au quotidien ...	4
Types de protection sanitaire .....	6
Variante en PLEXIGLAS® .....	10
Fabrication et traitement .....	12
Nettoyage et désinfection .....	13
Produits et applications .....	14

# Découvrez PLEXIGLAS® – l'original !

Voici précisément ce qui distingue le verre acrylique de marque POLYVANTIS de tous les autres verres acryliques du monde : PLEXIGLAS® est l'original. Inventé en 1933, c'est une marque de POLYVANTIS GmbH. Né d'un esprit pionnier, d'une passion pour l'innovation et de plusieurs décennies d'expérience, le matériau d'origine, à savoir une plaque transparente, a donné vie à toute une famille de produits.

Le PLEXIGLAS® est disponible sous différentes formes : satiné, uniformément coloré, diffusant la lumière, avec différentes surfaces et de nombreuses propriétés fonctionnelles.

**Laissez-vous inspirer par les multiples possibilités du PLEXIGLAS® pour trouver une protection sanitaire moderne et élégante !**



## Différentes formes :

- Plaques massives et blocs
- Tuyaux et tubes
- Plaques alvéolaires et plaques ondulées
- Films

## Des propriétés idéales pour une solution individuelle :

- Une optique de qualité
- Une translucidité et une brillance hors pair
- Une grande diversité de couleurs et de surfaces
- Léger
- Incassable
- Facile à travailler et à monter
- Durable
- Résistance aux UV
- Plaques grand format



# La protection sanitaire au quotidien

Suite à la pandémie du coronavirus, la protection de la santé a pris une place centrale dans tous les domaines de la vie publique. Un concept d'hygiène était la condition pour la réouverture des commerces, hôtels et restaurants, des cabinets médicaux, écoles et administrations et des bureaux. Le PLEXIGLAS®, le verre acrylique original de Röhm, s'est imposé comme matériau privilégié pour les dispositifs de protection sanitaire.

## **Protection sur le lieu de travail**

En Allemagne, la norme de santé et de sécurité au travail relative au SARS-CoV-2 impose une distance minimale de 1,5 m entre collaborateurs et collègues ou clients. Lorsque cela n'est pas possible, la norme de santé et de sécurité au travail impose « l'installation d'écrans de séparation transparents pour les relations avec le public et, dans la mesure du possible, pour séparer les postes de travail lorsqu'il est impossible de respecter la distanciation. »

Depuis, les écrans de séparation transparents prolifèrent comme barrières quasi invisibles contre les postillons. Ils offrent une protection contre les infections par gouttelettes, en particulier contre le Coronavirus SARS-CoV-2, mais aussi contre le virus de la grippe



■ PLEXIGLAS® GS/XT

■ Plaques alvéolaires en PLEXIGLAS®

■ Film en PLEXIGLAS®

et d'autres virus causant des rhumes, ou contre d'autres agents pathogènes.

#### **La protection sanitaire au premier plan dans les surfaces commerciales**

La protection contre les infections est devenue et restera essentielle. D'après une enquête menée en juin 2020, la plupart des pharmaciens affirment envisager de conserver les écrans de protection transparents sur leur comptoir après la crise sanitaire. Il semble donc que la protection sanitaire fera désormais partie de la planification des dispositifs pour les magasins, la gastronomie et les bureaux.

#### **Le PLEXIGLAS® allie protection et esthétique**

Les écrans de protection en PLEXIGLAS® transparents permettent de respecter les règles de distanciation entre clients et personnel tout en se fondant quasiment dans le mobilier du magasin.

Les plaques massives, les plaques alvéolaires et les films transparents offrent une vue limpide et neutre, même lorsque vous utilisez des lampes lumière de jour. Si néces-

saire, les propriétés anti-reflet du PLEXIGLAS® permettent de réduire les effets d'éblouissement produits par l'éclairage du magasin.

En outre, le PLEXIGLAS® offre des avantages considérables par rapport au verre : il est extrêmement transparent, incassable et facile à travailler. Il peut être utilisé de manière flexible car il est léger et peut ainsi être installé comme protection sanitaire suspendue.

#### **L'hygiène par le PLEXIGLAS®**

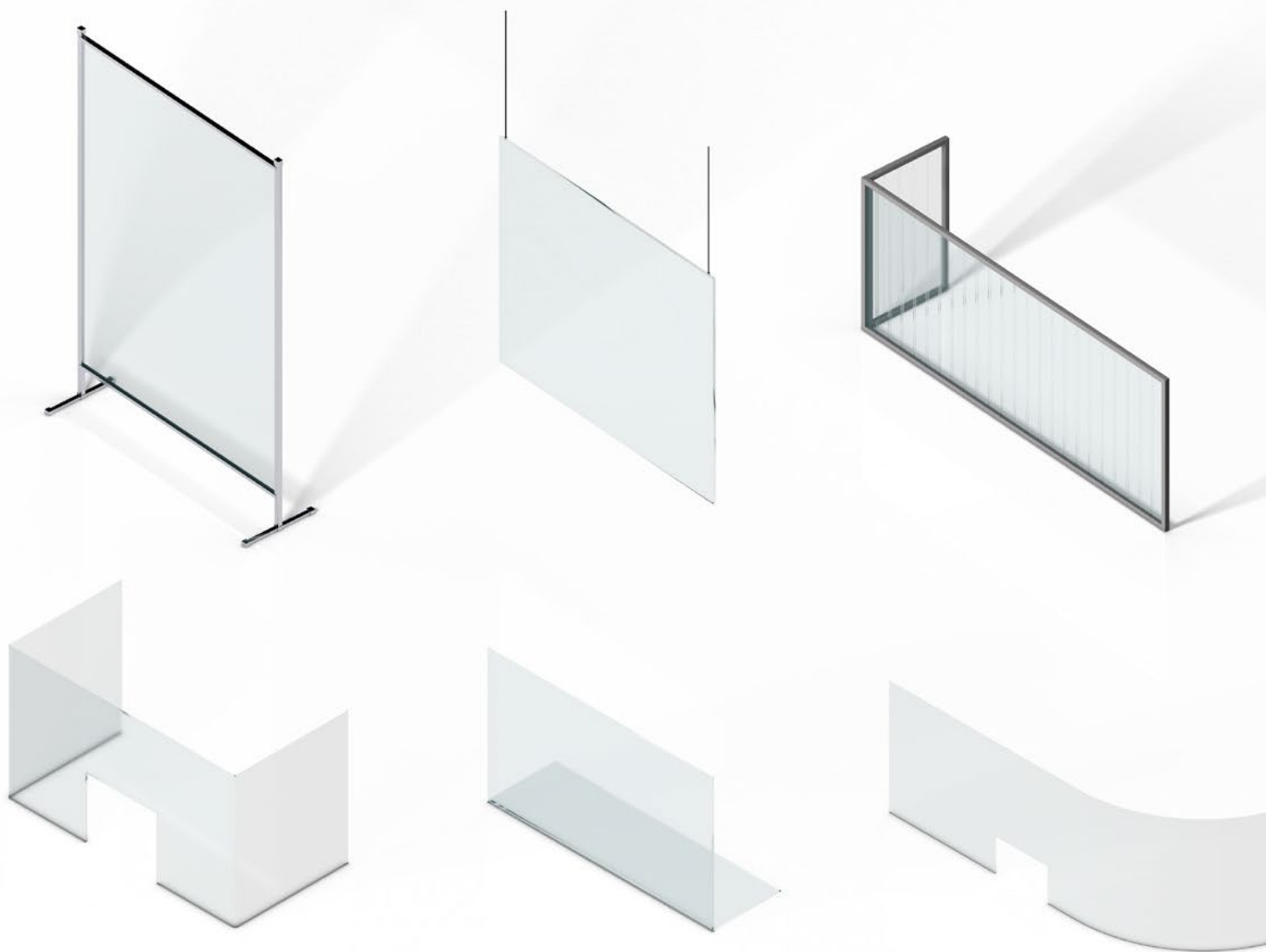
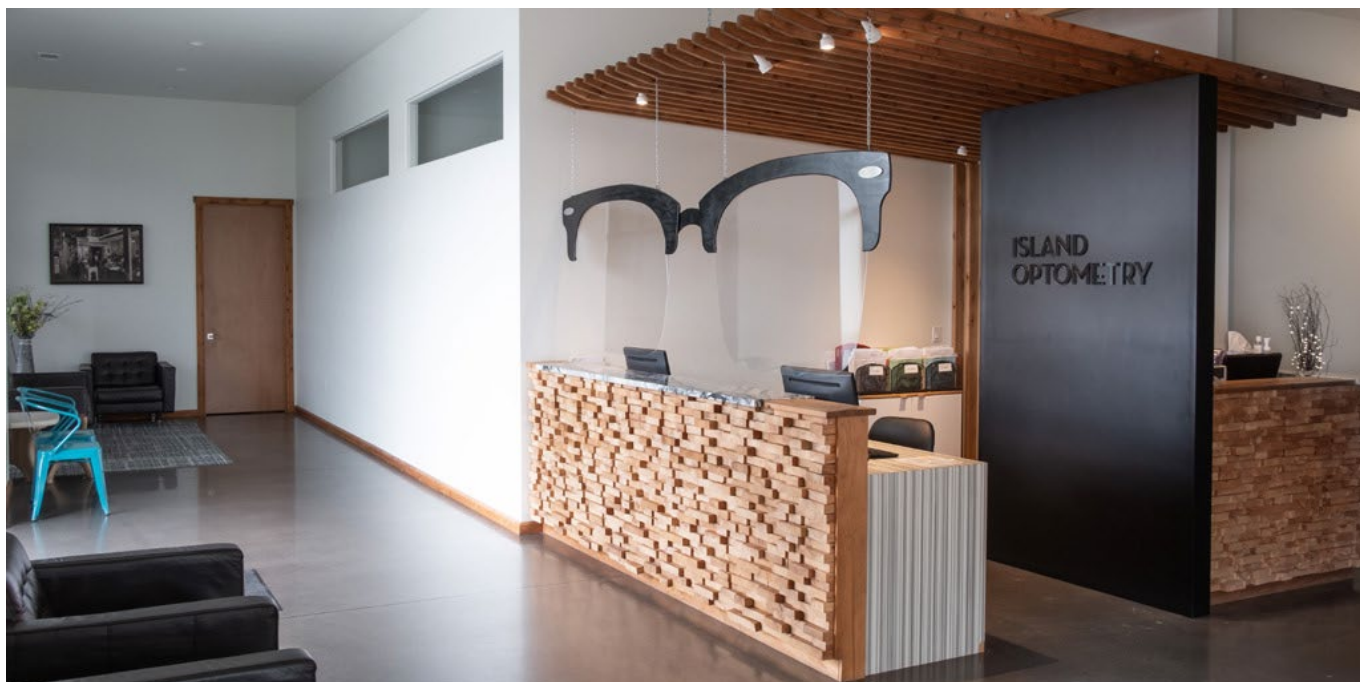
Les différentes sortes de PLEXIGLAS® avec des surfaces lisses et non poreuses sont particulièrement adaptées pour les zones où une hygiène absolue est primordiale et qui doivent être désinfectées avec les produits adéquats. En outre, le PLEXIGLAS® XT Antimicrobien offre une protection antimicrobienne et un confort accru : le revêtement antimicrobien, présent sur les deux faces, protège d'un grand nombre de bactéries et de virus. Il est donc inutile de le désinfecter. Le matériau en soi est inoffensif pour la santé car son utilisation ne dégage aucune substance. C'est pour cela que le PLEXIGLAS® est souvent utilisé dans le domaine médical et pour les applications en contact avec les aliments.



Types de  
protection sanitaire  
Mobile. Fixe. Suspendue.

- 1 Système à emboîter
- 2 Panneaux mobiles
- 3 Protection sanitaire fixée
- 4 Protection sanitaire suspendue
- 5 Protection sanitaire en pose libre





Différents types d'applications pour les protections sanitaires en PLEXIGLAS® : systèmes sur pieds, protection sanitaire suspendue, système à emboîter pour comptoirs, panneaux mobiles, protection avec panneaux latéraux, protection avec panneau inférieur, protection fixe pour comptoir.



## À chaque endroit sa solution

Grâce au PLEXIGLAS®, vous pouvez choisir parmi de nombreux types de protection sanitaire en fonction de la configuration du lieu. Ainsi, vous pourrez choisir un panneau mobile avec ouverture pour un comptoir, des écrans de protection fixes, une protection sanitaire suspendue, des paravents mobiles ou bien des cloisons colorées, translucides ou opaques.

### Flexible sans montage

Les panneaux mobiles pour comptoirs et tables sont la solution la plus rapide et la plus simple pour une protection sanitaire dans les magasins, les banques, les cabinets médicaux ou les bureaux. Vous pouvez également les utiliser sur les salons et expositions ou bien sur des lieux d'événements temporaires.

Une protection sanitaire en pose libre en PLEXIGLAS® est très facile à déplacer en toute sécurité, puisque, à dimensions équivalentes, le verre acrylique est bien plus léger que le verre. En outre, les risques d'éclats et de blessures sont réduits puisqu'il est pratiquement incassable.

Avec un système à emboîter simple, la plaque de PLEXIGLAS® s'emboîte sur deux supports, en bois, en aluminium ou en acier inoxydable. Les écrans de protection pour comptoirs pourront être dotés d'une ouverture.

## Une protection fixe pour le long terme

Une fois achetée et installée, elle vous protégera longtemps : une protection sanitaire fixe en PLEXIGLAS® est une solution durable car le matériel de qualité a une longue durée de vie. Facile à travailler, le PLEXIGLAS® peut être moulé à l'envi. Il s'adaptera précisément à l'environnement dans son lieu d'utilisation. Les écrans de protection avec des fixations amovibles peuvent être fixés sur d'autres composants ou sur du mobilier, notamment avec des rails, des supports de vitres, des profils de serrage ou des vis.

### Une protection d'en haut

Si la configuration ne permet pas de poser un écran mobile ou de fixer une protection contre les postillons sur le comptoir, vous pouvez opter pour une protection sanitaire suspendue au plafond. Dans ce cas, vous pouvez faire réaliser des plaques massives en PLEXIGLAS®, légères et incassables. Elles sont faciles à percer et à équiper de dispositifs pour la suspension. Vous pouvez faire arrondir les angles, le cas échéant.

■ PLEXIGLAS® GS/XT

■ Plaques alvéolaires en PLEXIGLAS®

■ Film en PLEXIGLAS®

■ PLEXIGLAS® GS/XT

■ Plaques alvéolaires en PLEXIGLAS®

■ Film en PLEXIGLAS®

# Variantes de protections sanitaires en PLEXIGLAS® Polyvalent. Flexible. Individuel.

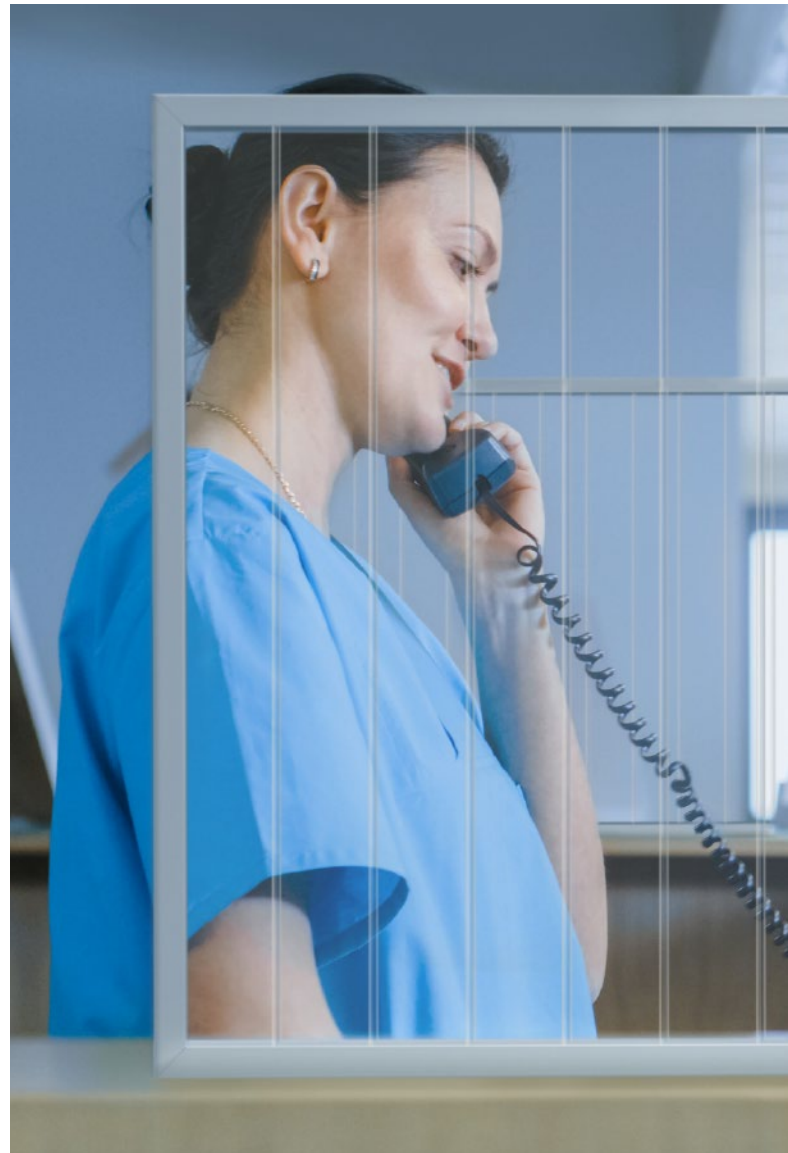
## Le PLEXIGLAS® répond à différentes exigences

Protection contre les postillons, élément de comptoir ou cloison de séparation, vous pouvez choisir parmi toutes les plaques massives, plaques alvéolaires et films, transparents et incolores de PLEXIGLAS®. Vous avez le choix entre différentes variantes, en fonction de la finalité, des exigences et de l'intensité d'utilisation de la protection sanitaire.

Tous les produits en PLEXIGLAS® présentés ici conviennent comme barrière contre les gouttelettes infectieuses. Les variantes dotées d'un revêtement offrent encore plus de confort.

## Les plaques alvéolaires en PLEXIGLAS® sont particulièrement robustes

Pour des écrans de protection de dimensions plus importantes, posés ou montés sur des comptoirs, vous opterez pour des [plaques alvéolaires en PLEXIGLAS®](#) sur cadre. La géométrie de ces plaques composées d'alvéoles les rend particulièrement robustes pour une utilisation verticale et, en outre, elles sont très légères.



Cloison de protection en plaques alvéolaires en PLEXIGLAS®

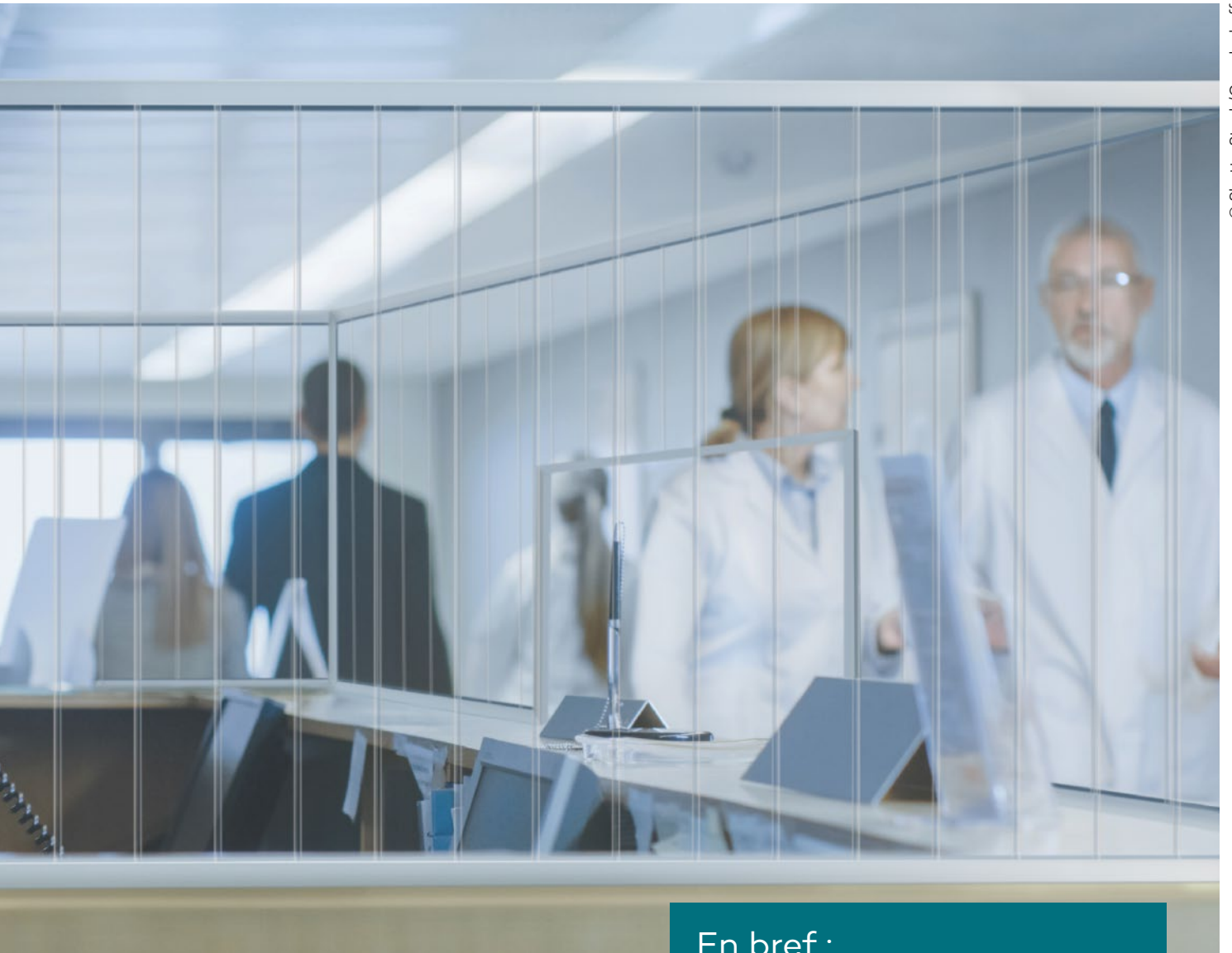
## PLEXIGLAS® Optical HC est particulièrement résistant aux rayures

Si votre plaque de PLEXIGLAS® devait être rayée, il suffit de la polir pour éliminer les rayures. Ce n'est pas le cas de nombreux autres plastiques transparents. Pour les applications impliquant une utilisation et un nettoyage intensifs, nous recommandons la variante résistante aux rayures, [PLEXIGLAS® Optical HC](#). Le matériau de cette plaque est encore plus résistant aux rayures dues à un nettoyage ou un maniement non adapté, à l'usure, à l'humidité et aux produits nettoyants.

## Inutile de polir, puisqu'elle dispose d'un revêtement protecteur.

## Le PLEXIGLAS® XT Antimicrobien : une protection accrue

Le [PLEXIGLAS® XT Antimicrobien](#) est la solution la plus pratique pour les lieux avec une forte fréquentation publique et requérant une hygiène absolue. Il permet en effet de prévenir les dommages dus à un nettoyage et une désinfection non adaptés. Le revêtement de la



surface prévient la prolifération microbienne. Il est inutile de le désinfecter. En outre, le revêtement sur les deux côtés est extrêmement résistant à l'usure et aux produits chimiques.

**Grâce au revêtement protecteur et antimicrobien, la désinfection est inutile et la surface est bien protégée contre les rayures.**

**Les films de PLEXIGLAS® sont l'alternative la plus légère**

Particulièrement léger et pourtant indéformable, le [film PLEXIGLAS®](#) est particulièrement résistant aux chocs. Le film résistant aux chocs PLEXIGLAS® est particulièrement léger et stable comme barrière protectrice sur l'hygiène suspendue protection. Attachez-le à une structure, telle que un cadre ou des rails de serrage.

**Le PLEXIGLAS® protège aussi des regards**

Dans la plupart des cas, la protection sanitaire doit être transparente, pour permettre un contact visuel avec le client. Dans certains cas, cependant, des écrans de protection ou des paravents font office à la fois de

## En bref :

- Une vue parfaitement transparente
- De nombreux modèles
- S'adapte à la plupart des intérieurs
- Longue durée de vie, ne jaunit pas

protection contre les infections et de séparation optique, notamment dans les bureaux ou les cabinets médicaux. Les plaques en PLEXIGLAS® colorées, opaques ou translucides, offrent un visuel élégant.

**Le PLEXIGLAS® en Corporate Design**

Une fois personnalisée, la protection sanitaire de qualité en PLEXIGLAS® devient votre carte de visite : vous pouvez faire imprimer en numérique ou faire graver au laser votre logo ou votre slogan. Vous pouvez même personnaliser la forme et ainsi faire passer le message suivant : « Nous nous soucions de votre protection. »



Perçage



Sciage

# Travail du PLEXIGLAS® Simple. Efficace. Sur mesure.

Le PLEXIGLAS® est simple à travailler. Pour le [perçage](#) et le [découpage](#), il suffit d'utiliser les machines courantes pour le travail du bois. La fabrication de protections sanitaires en PLEXIGLAS® s'intègre donc très bien aux processus de production de mobilier et d'aménagement de magasins.

## Le PLEXIGLAS® se colle

Il est possible de coller entre elles différentes pièces de PLEXIGLAS®. La marque ACRIFIX® propose des colles conçues spécialement à cet effet. Il est également possible de [coller](#) le PLEXIGLAS® avec d'autres matériaux, tels que le métal, la pierre ou le verre, notamment avec des colles à élasticité permanente à base de silicone.

Lors du collage de plaques dotées d'un revêtement, telles que le PLEXIGLAS® Optical HC et le PLEXIGLAS® XT Antimicrobien, il convient de tenir compte de quelques particularités. Vous les trouverez dans les [informations techniques](#).

## Le PLEXIGLAS® est malléable

Le PLEXIGLAS® peut prendre presque toutes les [formes](#) imaginables. Il suffit de chauffer le matériau et lui donner la forme voulue. Le chanfreinage linéaire et le thermoformage ne conviennent pas pour les variantes à revêtement telles que le PLEXIGLAS® Optical HC et le PLEXIGLAS® XT Antimicrobien. Ces procédures risquent d'endommager ou de décoller le revêtement.

## Fixation adaptée aux matières plastiques avec le PLEXIGLAS®

Vous pouvez [monter](#) les protections sanitaires en PLEXIGLAS® sur un comptoir, une table ou toute autre

## En bref :

- Le PLEXIGLAS® est facile à travailler
- Prévoir une fixation adaptée aux matières plastiques
- Découpes sur mesures et solutions complètes pour une protection sanitaire dans la boutique en ligne [PLEXIGLAS®](#) et auprès de nos experts

construction. Il suffit de veiller à ce que les matériaux entrant directement en contact avec le PLEXIGLAS® soient compatibles avec le PMMA (polyméthacrylate de méthyle), notamment les vis, les pinces, les rails ou les matériaux de joint.

Lors du perçage du PLEXIGLAS®, veillez à ne pas percer trop près du bord et à percer un trou suffisamment grand. La distance par rapport au bord ne doit pas être inférieure à 1,5 fois la taille du trou. Le trou doit être bien plus grand que le boulon fileté. La règle de base est : diamètre du trou en mm = diamètre de la vis + (longueur de la plaque [m] x 5).

## Commander les plaques découpées de PLEXIGLAS® en ligne

Commander pour gagner du temps : Vous pouvez commander les découpes de verre acrylique original Röhm dans la catégorie Protection contre les postillons de notre [boutique en ligne PLEXIGLAS®](#) – dans les dimensions et épaisseurs dont vous avez besoin. En outre, nos experts en PLEXIGLAS® vous proposent des découpes sur mesure et des solutions complètes.



Nettoyage

#### Produits pour le nettoyage :

- Eau et produit vaisselle
- Nettoyant intensif pour matières plastiques
- Essence minérale pure sans benzène

#### Produit désinfectant :

- Alcool isopropylique (2 propanol)

Vous trouverez des informations détaillées sur le traitement, le nettoyage et l'entretien du PLEXIGLAS® sur la page

[www.plexiglas.de/en/service/processing](http://www.plexiglas.de/en/service/processing)

# Nettoyage et entretien du PLEXIGLAS® Facile d'entretien. Hygiénique.

## Bien nettoyer et entretenir le PLEXIGLAS®

Le PLEXIGLAS® ne s'entretient pas comme le verre. Vous éviterez ainsi d'utiliser les produits nettoyants courants pour le verre, réservés au nettoyage du verre. Si vous respectez les consignes, les écrans de protection sanitaire en PLEXIGLAS® sont facile à nettoyer et entretenir :

- Ne pas essuyer le matériau à sec, cela risquerait de rayer la surface.
- Nettoyer la poussière sur les surfaces avec de l'eau, un peu de liquide vaisselle et un chiffon doux et sans peluches, ou une éponge, puis rincer avec chiffon humide.
- Pour éviter que le verre acrylique n'attire la poussière, vous pouvez le traiter avec un produit de nettoyage antistatique pour matières plastiques.
- En présence de salissures tenaces, et notamment grasses, vous pourrez utiliser un produit de nettoyage intensif pour matières plastiques ou une essence minérale pure sans benzène (éther de pétrole, essence minérale légère).
- Les produits nettoyants utilisés ne doivent pas contenir de benzène, d'éthanol, d'alcool, de substances organiques ou de dilutions. Ces substances risquent d'endommager la surface.
- Vous pouvez utiliser de l'alcool isopropylique (2-propanol) pour nettoyer et désinfecter le PLEXIGLAS®, à condition qu'il ne soit que brièvement en contact avec le produit et que vous passiez ensuite un chiffon humide.

## En bref :

- Ne pas nettoyer le PLEXIGLAS® à sec
- En général, il suffit d'eau et de savon pour le nettoyage
- La désinfection n'est nécessaire qu'en cas de risque de forte charge virale

## Ménager le PLEXIGLAS® lors de la désinfection

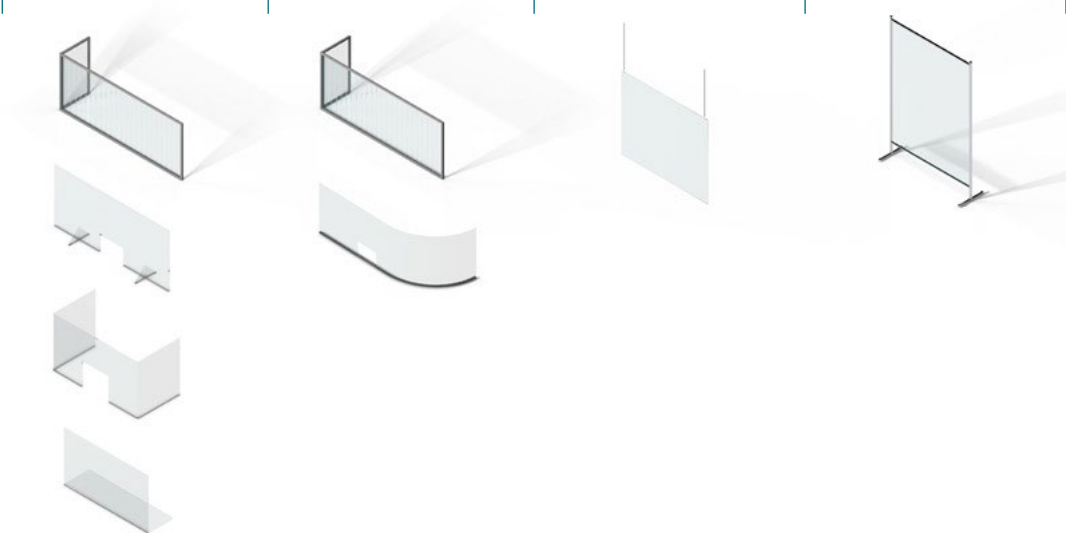
En règle générale, un nettoyage adapté suffit pour respecter l'hygiène requise. Les produits en PLEXIGLAS® ne doivent donc pas être désinfectés, sauf s'ils présentent un risque de charge virale élevée, ce qui est le cas notamment dans le milieu médical. Les désinfectants disponibles dans le commerce ne conviennent cependant pas toujours car ils risquent d'endommager la surface du matériau.

Pour éliminer les bactéries et les virus, vous pouvez utiliser de l'alcool isopropylique (2 propanol) et un chiffon doux.

Ne laissez agir l'alcool isopropylique que brièvement et passez ensuite un chiffon humide. Le PLEXIGLAS® XT Antimicrobien ne requiert aucune désinfection.

# Produits et applications

	Protection sanitaire mobile	Protection sanitaire fixe	Protection sanitaire suspendue	Cloisons et paravents
Plaques massives en PLEXIGLAS®	•	•	•	•
Plaques massives en PLEXIGLAS® Optical HC/HCM	•	•	•	•
Plaques massives en PLEXIGLAS® XT Antimicrobien	•	•	•	•
Plaques alvéolaires en PLEXIGLAS®	•	•	•	•
Film PLEXIGLAS® (avec cadre adapté)	•	•	•	•



# Produits et propriétés

Résistant aux rayures	Revêtement antimicrobien*	Mise en forme à chaud	Mise en forme à froid	D'entretien facile	Se désinfecte avec de l'alcool isopropylique
		•	•	•	•
•			•	•	•
•	•		•	•	•
		•	•	•	•
		•	•	•	•

\* inutile de désinfecter

---

**POLYVANTIS GmbH**

Riedbahnstraße 70  
64331 Weiterstadt  
Allemagne

**[www.plexiglas.de](http://www.plexiglas.de)**  
**[www.polyvantis.com](http://www.polyvantis.com)**

® = marque déposée

Les semi-produits en polyméthacrylate de méthyle (PMMA) de POLYVANTIS sont distribués sur les continents européen, asiatique, africain et australien, sous la marque enregistrée PLEXIGLAS® et, sur le continent américain, sous la marque enregistrée ACRYLITE®, qui sont des marques déposées de la Société Röhm GmbH, Darmstadt ou de ses entreprises affiliées.

Certifié selon DIN EN ISO 9001 (qualité) et DIN EN ISO 14001 (environnement)

Ces informations ainsi que toute recommandation y afférent reflètent l'état des développements, connaissances et expérience actuels dans le domaine visé. Toutefois, cela n'entraîne en aucun cas une quelconque reconnaissance de responsabilité de notre part et ce, y compris concernant tous droits de tiers en matière de propriété intellectuelle. Nous nous réservons le droit d'apporter tout changement utile justifié par le progrès technologique ou un perfectionnement interne à l'entreprise. Le client n'est pas dispensé de procéder à tous les contrôles et tests utiles au produit. Il devra en particulier s'assurer de la conformité du produit livré et des caractéristiques et qualités intrinsèques de ce dernier. Tout test et/ou contrôle devra être effectué par un professionnel averti ayant compétence en la matière et ce sous l'entière responsabilité du client. Toute référence à une dénomination ou à une marque commerciale utilisée par une autre société n'est qu'une indication et ne sous-entend en aucun cas que des produits similaires ne peuvent également être utilisés.

**Ref-Nr. 511-9** 04/24 (fr)