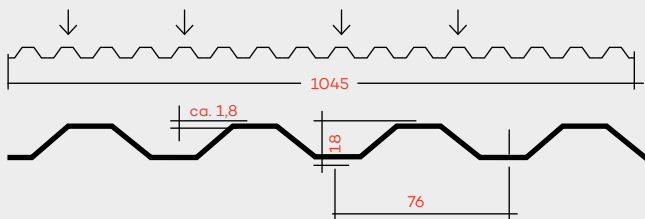




PLEXIGLAS® Resist TP 76/18/1,8

TP 76/18/1,8

Maße in mm



Querschnitt der PLEXIGLAS® Resist TP 76/18/1,8 (Maße in mm)



Produkt

Die Trapezplatte PLEXIGLAS® Resist¹ TP 76/18/1,8 ist eine sehr lichtdurchlässige und dauerhaft witterungsbeständige Platte aus schlagzäh modifiziertem Acrylglas (Polymethylmethacrylat, PMMA).

Eigenschaften

Zusätzlich zu den bekannten und bewährten Eigenschaften von PLEXIGLAS® wie:

- ausgezeichnete Lichtdurchlässigkeit und Brillanz
- sehr hohe Witterungsbeständigkeit
- leichte Verarbeitbarkeit
- hohe Oberflächenhärte
- 100% Recyclefähigkeit

weisen PLEXIGLAS® Resist TP 76/18/1,8 folgende Besonderheiten auf:

- Sie sind außerordentlich UV-beständig mit 30 Jahren Garantie gegen Vergilbung².
- Sie schützen ausgezeichnet vor zu viel schädlicher UV-Strahlung.
- Sie sind sicher und einfach in der Handhabung.
- Sie sind hagelfest mit einem 10 Jahre garantierten Energiewert von 1 Joule.
- Sie sind in unterschiedlichen Farben und Oberflächenstrukturen verfügbar.

¹ Europ. Patent 149 182

² Gilt für farblose PLEXIGLAS® Wellplatten gemäß Garantieerklärung

Anwendungen

Aufgrund dieser Eigenschaften eignen sich PLEXIGLAS® Resist TP 76/18/1,8 besonders für:

- Terrassendächer
- Carports
- Vordächer
- Veranden
- Fassaden
- Windfänge
- Paravents, Sichtschutz
- Lampenschirme, Dekoration, Laden-/Messebau

Verlegung

Für die Verlegung von PLEXIGLAS® Resist TP 76/18/1,8 steht folgende Verarbeitungsrichtlinie zur Verfügung:

- Verlegeanleitung PLEXIGLAS® Steg-, Well-, Massivplatten (Kenn-Nr. 311-8)

Lieferformen

PLEXIGLAS® Resist TP 76/18/1,8 sind in den folgenden Formaten verfügbar:

- Länge: 2000 bis 7000 mm
- Breite: 1045 mm
- Farben: Farblos, Braun

Weitere Details finden Sie im PLEXIGLAS® Bestellhandbuch.

Stabilität und Schlagzähigkeit

PLEXIGLAS® Resist TP 76/18/1,8 sind aufgrund ihrer speziellen Rezeptur sehr stoßfest und unkompliziert mit einfachen Werkzeugen zu bearbeiten.

Oberflächenstrukturen und Farben

PLEXIGLAS® Resist TP 76/18/1,8 passen sich durch ihre unterschiedlichen Farben (Farblos, Braun) und Oberflächenstrukturen (Glatt, C-Struktur) optimal an unterschiedliche Baustile an. Darüber hinaus lassen sich mit den verschiedenen Farben und Oberflächenstrukturen interessante Design- und Lichteffekte erzielen.

Verlege- und Pflegehinweise

PLEXIGLAS® Resist TP 76/18/1,8 für Dächer und Fassaden werden punktuell auf einer ausreichend dimensionierten Unterkonstruktion befestigt. Die strukturierte Seite wird dabei nach unten bzw. innen verlegt. Bei richtiger Verlegung spült der Regen Verschmutzungen fort, trotzdem empfehlen wir zur Werterhaltung der Überdachung die PLEXIGLAS® Resist Wellplatten einmal jährlich gemäß unseren Pflegehinweisen zu reinigen.

Tragverhalten

Unterstützungsabstände

Gemäß der Verlegeanleitung für PLEXIGLAS® Trapezplatten punktuell befestigt benötigt die Trapezplatte PLEXIGLAS® Resist TP 76/18/1,8 Querunterstützungen gemäß beigefügter Tabelle.

Unterstützungsabstand

Last [N/m ²]	Unterstützungsabstand [m]
200	1,40
400	1,30
600	1,10
800	0,80

Technische Daten (Richtwerte)

Lieferlängen	2000 bis 7000 mm
Lichttransmissionsgrad τ_{D65}	
Farblos OR005 Glatt	Bis zu 92%
Farblos OR005 C	Bis zu 92%
Braun 8R002 Glatt	ca. 70%
Braun 8R002 C	ca. 65%
Längenausdehnungs- koeffizient α	0,09 mm/m ² K
Mögliche Ausdehnung durch Wärme und Feuchte	ca. 6 mm/m
Max. Gebrauchstemperatur ohne Belastung	70 °C
Flächengewicht	ca. 2,4 kg/m ²

Brandverhalten

- Im Brandverhalten ist PLEXIGLAS® in die europäische Klasse E nach DIN EN 13501 eingestuft.
- PLEXIGLAS® brennt nahezu rauchfrei nach DIN 4102 und ist leicht zu löschen.
- Die Rauchgase von PLEXIGLAS® sind nicht akut giftig nach DIN 53436 und nicht korrosiv nach DIN VDE 0482-267.
- Lichtflächen aus PLEXIGLAS® im Dach können im Brandfall aufschmelzen und als Rauch- und Wärmeabzug wirken.

Garantie

Garantiebedingungen zu diesem und weiteren Produkten finden Sie unter www.plexiglas.de.

Röhm GmbH
Acrylic Products

Riedbahnstraße 70
64331 Weiterstadt
Deutschland

www.plexiglas.de
www.roehm.com

® = registrierte Marke
PLEXIGLAS ist eine registrierte Marke der Röhm GmbH, Darmstadt, Deutschland.
Zertifiziert nach DIN EN ISO 9001 (Qualität) und DIN EN ISO 14001 (Umwelt)

Unsere Informationen entsprechen unseren heutigen Kenntnissen und Erfahrungen nach unserem besten Wissen. Wir geben sie jedoch ohne Verbindlichkeit weiter. Änderungen im Rahmen des technischen Fortschritts und der betrieblichen Weiterentwicklung bleiben vorbehalten. Unsere Informationen beschreiben lediglich die Beschaffenheit unserer Produkte und Leistungen und stellen keine Garantien dar. Der Abnehmer ist von

einer sorgfältigen Prüfung der Funktionen bzw. Anwendungsmöglichkeiten der Produkte durch dafür qualifiziertes Personal nicht befreit. Dies gilt auch hinsichtlich der Wahrung von Schutzrechten Dritter. Die Erwähnung von Handelsnamen anderer Unternehmen ist keine Empfehlung und schließt die Verwendung anderer gleichartiger Produkte nicht aus.