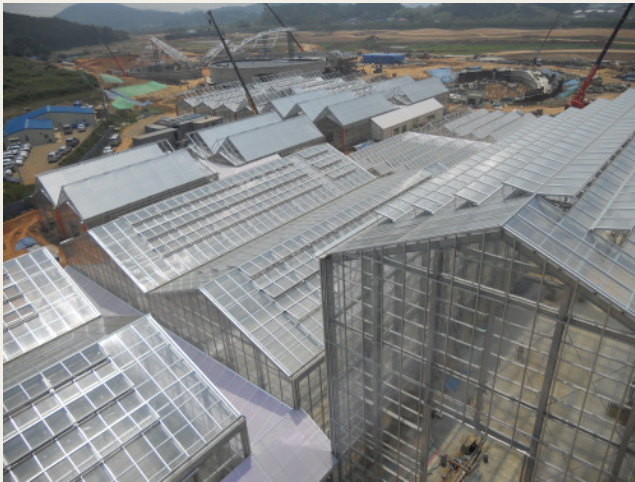


Referenz

PLEXIGLAS®

National ECO Institut Süd-Korea



Marktsegment

Industrie und Architektur,
Gewächshäuser

Ort

Seocheon, Süd-Korea

Produkt

PLEXIGLAS® Alltop SDP, ca. 18.000 m²,
gebaut in 2011

Auswahlkriterien

- hoch Licht- und UV-durchlässig
- energieeffizient
- extrem witterungs- und alterungsbeständig

Verarbeiter

Green Ponex , Süd-Korea

Beschreibung der Anwendung

Die Gärtnerei des National Ecological Institute züchtet und pflegt Pflanzen dieser beeindruckenden Garten und Freizeitanlage in Seocheon. Einmal mehr war auch hier die UV-Durchlässigkeit der PLEXIGLAS® Alltop Stegdoppelplatten das entscheidende Kriterium für die Wahl der Eindeckung der neuen Gewächshäuser, die zum Teil eine beeindruckende Höhe aufweisen um hier auch große Solitärpflanzen überwintern zu können.

Evonik Performance Materials GmbH

Acrylic Polymers

Kirschenallee, 64293 Darmstadt

info@plexiglas.de www.plexiglas.de www.evonik.de